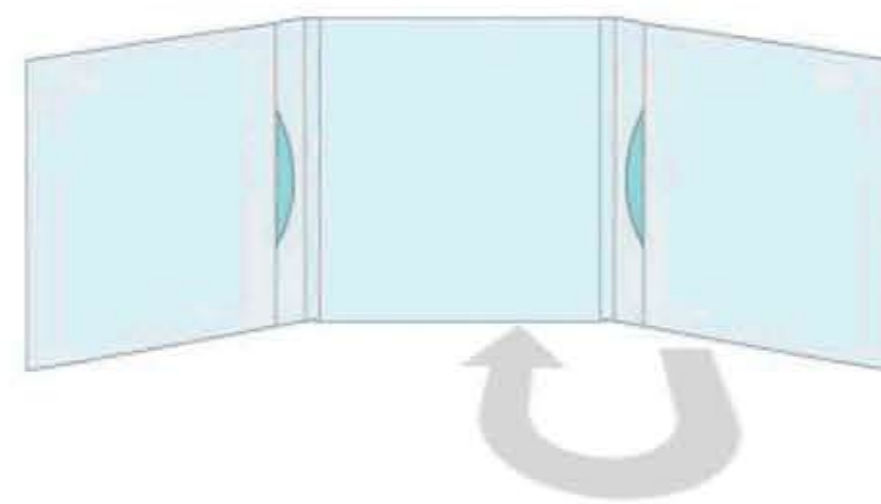
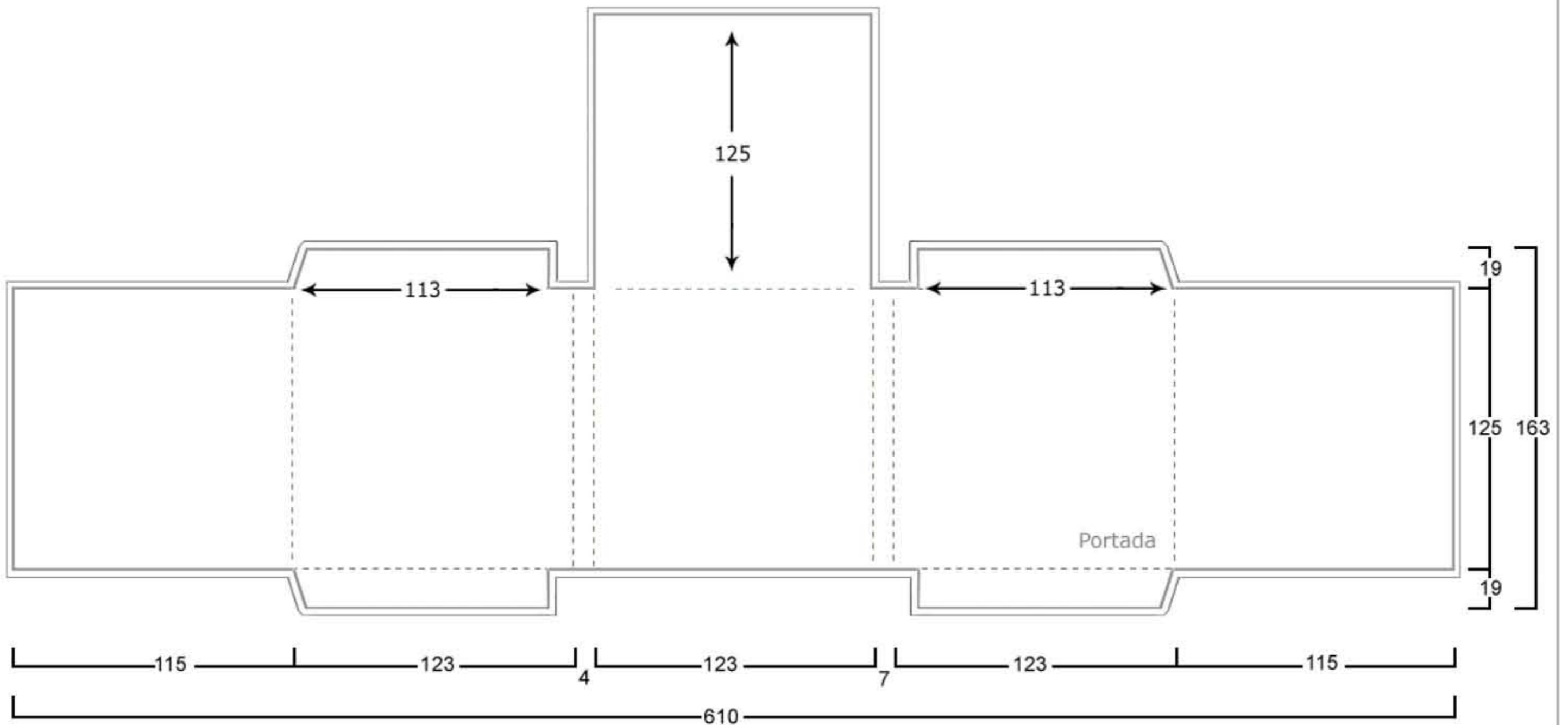




Estuche de Cartón

Ref: C-3C 2D

(3 cuerpos, 2 discos).



(Plegado en envoltente)

Cartón dorso blanco de 275 gr.

Barniz brillo.

--- Línea de doblado.

┌ Línea de medida en milímetros.

└ Línea de corte (ancha) más línea de sangrado (delgada).

■ Cuatricromía a una cara (4/0) en zona blanca, en zona coloreada verde a dos caras (4/4)